

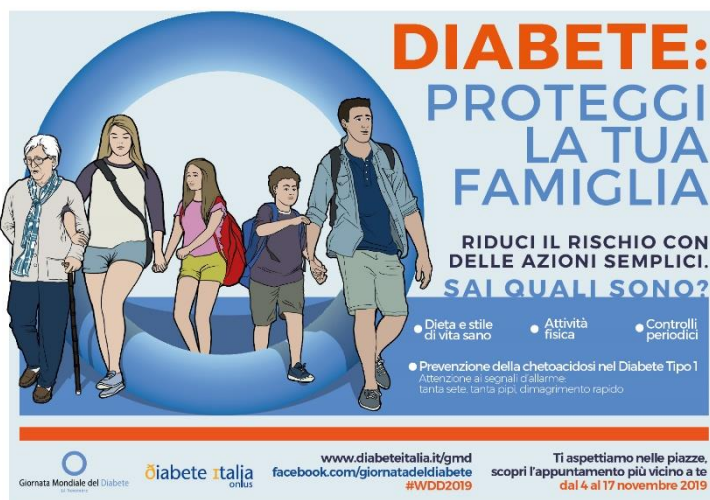
COMUNICATO STAMPA

14 NOVEMBRE - GIORNATA MONDIALE DEL DIABETE: LE INIZIATIVE DELL'ASL TO3

Come ogni anno, il 14 novembre ricorre la Giornata Mondiale del Diabete.

Sono **quasi quattro milioni** i malati di diabete **in Italia, dove uno su tre non sa di esserlo**. Una malattia sempre più diffusa (per il 2030 si prevedono circa 522 milioni di persone con diabete) eppure ancora poco conosciuta e quindi a volte curata tardi, con il rischio di numerose complicanze.

Il tema indicato dall'IDF - International Diabetes Federation e da Diabete Italia per quest'anno è: "Famiglia e Diabete", perché la famiglia può essere il più forte strumento di educazione alla prevenzione, di segnalazione in caso di esordio della malattia e, insieme al paziente, essere l'attore principale della cura; perché la diagnosi precoce e la precocità della



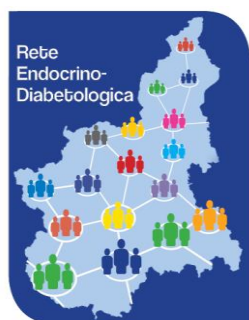
terapia possono cambiare la qualità della vita del malato e della famiglia. Il diabete di tipo 2 infatti, a differenza di quello del tipo 1, è **prevenibile in oltre l'80% dei casi, con l'adozione di uno stile di vita sano**.

SUL TERRITORIO DELL'ASLTO3

Ogni anno in Piemonte l'incidenza stimata delle nuove diagnosi di diabete mellito per 100.000 abitanti è di 25 casi nella fascia di età fino a 20 anni, 580 casi tra 50-64 anni e 779 tra 65-79 anni. Nel 2018 il numero di diabetici noti in Piemonte è stato di 279.367, dei quali **oltre 41.000 persone** nel territorio della nostra azienda.

La **Struttura Dipartimentale di Malattie Endocrine e Diabetologia** diretta dal **Dott. Alessandro Ozzello**, ha avuto in carico nel 2018 29.369 persone con diabete, per le quali sono state erogate 47.096 prestazioni specialistiche di diabetologia. La struttura è attiva nelle sedi di Pinerolo, Rivoli, Susa, Orbassano, Collegno, Venaria, Pianezza, Pomaretto, Torre Pellice, Avigliana, Giaveno e Oulx.

Nell'ambito delle iniziative di riorganizzazione dell'assistenza della Rete Regionale diabetologica del Piemonte, il servizio di diabetologia dell'ASLTO3 da quest'anno ha implementato il percorso diagnostico terapeutico diabetologico, con una modalità organizzativa che complementa la gestione integrata con il Medico di Medicina Generale, insieme al quale è gestito il 40% dei pazienti. **Trattamento tempestivo e precoce**, al momento della diagnosi o in caso di aggravamento, sono i requisiti di provata efficacia del percorso diagnostico terapeutico adottato, che propone un'offerta di prestazioni di presa in carico del bisogno del paziente, quando si tratta di nuova diagnosi o in caso di aggravamento in diabete noto, in cui il diabetologo effettua la prescrizione della **terapia personalizzata**, dell'educazione terapeutica e degli esami necessari, senza il ricorso al Medico di Medicina Generale, fino alla risoluzione del problema.



La persona con diabete, dopo una serie di passaggi ravvicinati in diabetologia e una volta stabilizzata, viene presa in carico dal Medico di Medicina Generale per la sorveglianza continua della malattia, con un piano di esami da effettuare, senza doversi recare ogni volta presso l'ambulatorio diabetologico. Solo in caso di necessità specifiche, aggravamento intercorrente oppure quando si tratta di rinnovo di terapie a validità temporanea, il paziente viene nuovamente inviato dal medico di famiglia al servizio diabetologico aziendale.

La medicina di genere e il diabete - Un particolare tipo di diabete, il **diabete gestazionale**, coinvolge la donna in gravidanza (circa 300 casi seguiti nel 2018 nell'ASLTO3); se non trattato, può evolvere negli anni dopo il parto in diabete di tipo2. Inoltre, il 45% delle persone diabetiche dell'ASL TO3 è donna, che dopo la **menopausa** è la più esposta a rischio cardiovascolare.

GLI APPUNTAMENTI IN OCCASIONE DELLA GIORNATA MONDIALE 2019

Il programma di iniziative di sensibilizzazione alla prevenzione organizzate sul territorio dell'ASLTO3, alle quali i cittadini possono liberamente partecipare, coinvolge il servizio di diabetologia, l'area di promozione della salute, il laboratorio analisi e le attività consultoriali, in collaborazione con le associazioni di volontariato

Il programma offre la possibilità per i cittadini di valutare, compilando un semplice questionario, il rischio di sviluppare il diabete nei prossimi anni e di ricevere suggerimenti e materiale informativo sulla prevenzione e la corretta gestione della malattia. Partito il 12 novembre a Grugliasco, si sviluppa con il seguente calendario di appuntamenti:

- ✓ **Lunedì 18 novembre** dalle 7.00 alle 10.00 **a Pinerolo**, presso il Centro Prelievi dell'Ospedale Agnelli: momento informativo a cura di ASLTO3 – laboratorio analisi, servizio diabetologico, promozione della salute e attività consultoriali su “La medicina di genere e il diabete, il diabete in gravidanza, il percorso diagnostico terapeutico assistenziale- il diabete nell'ASLTO3”.
- ✓ **Martedì 19 novembre** dalle 8.00 alle 10.30 **a Rosta**, presso il punto prelievi ASLTO3 - sede AVIS, via Dante Alighieri angolo via Primo Maggio, in collaborazione con l'amministrazione comunale: presidio/info-point, compilazione scheda find-risk per determinare il rischio di insorgenza di una forma diabetica e BMI – indice di massa corporea.
- ✓ **Martedì 19 novembre** dalle 17.00 alle 18.30 **a Collegno**, presso l'istituto Marconi, via A. Bendini n.40: incontro/conferenza con insegnanti e genitori su "Diabete giovanile", a cura di ASLTO3 (coordinamento area territoriale, équipe formazione protocollo farmaci a scuola e servizio aziendale di diabetologia), AGD – Associazione Aiuto Giovane Diabetico e sportello pediatrico scolastico.
- ✓ **Sabato 23 novembre** dalle 9.00 alle 13.00 **a Pinerolo**, presso il Centro Commerciale Le Due Valli, la FAND – Associazione Nazionale Diabetici, in collaborazione con la Croce Rossa – comitato Vigone: info-point, misurazione glicemie e pressione arteriosa.
- ✓ **Martedì 26 novembre** dalle 7.30 alle 10.30 **a Rivoli**, presso la Sala Prelievi dell'ospedale: momento informativo a cura di ASLTO3 – laboratorio analisi, servizio diabetologico, promozione della salute e attività consultoriali su “La medicina di genere e il diabete, il diabete in gravidanza, il percorso diagnostico terapeutico assistenziale- il diabete nell'ASLTO3”.

12 novembre 2019