

**A.S.L. TO3**Azienda Sanitaria Locale
di Collegno e PineroloSEDE DI COLLEGNO
SEDE LEGALE PROVVISORIA
Via Martiri XXX Aprile, 30 - 10093 Collegno TO
Tel. 011.40171P.E.C: aslto3@cert.aslto3.piemonte.itSEDE DI PINEROLO
Stradale Fenestrelle, 72 - 10064 Pinerolo TO
Tel. 0121.2331

P.I./Cod. Fisc. 09735650013

S.C. COMUNICAZIONE e RELAZIONI ESTERNE

OSPEDALE DI RIVOLI: INTERVENTO PSICOLOGICO SVOLTO CON PAZIENTI AFFETTI DA MALATTIE INFIAMMATORIE CRONICHE INTESTINALI E FAMILIARI

Le Malattie Croniche Intestinali comportano per il paziente una sintomatologia spesso invalidante ed un complesso processo di comprensione, accettazione e adattamento alla malattia. Ne conseguono ripercussioni sul benessere psicologico, sull'immagine di sé e sulla vita di relazione.

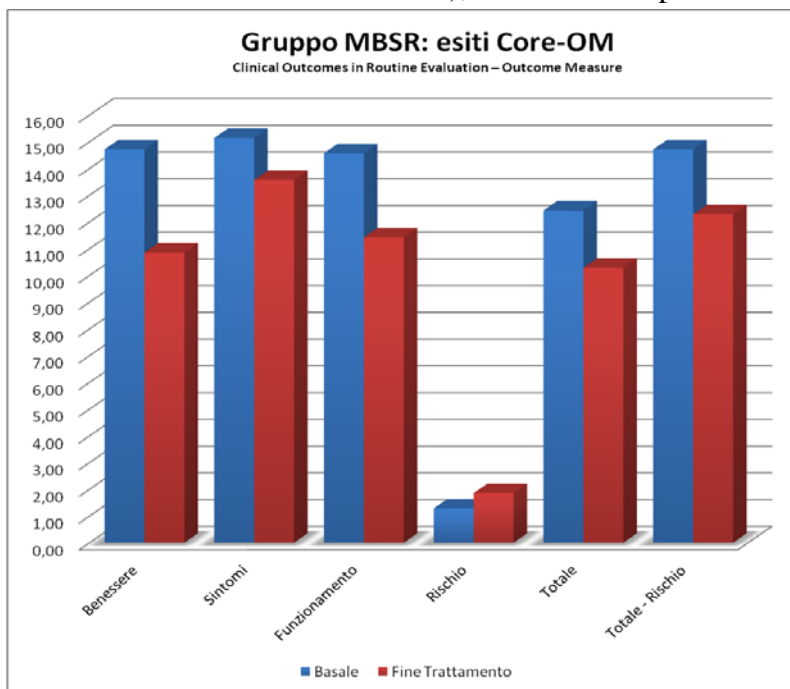
Per intervenire su tali fattori è stato realizzato, presso l'ambulatorio di psicologia dell'Ospedale di Rivoli, un percorso informativo al quale hanno partecipato attivamente i pazienti e loro famigliari.

L'iniziativa, dal titolo: **“Star bene con se stessi ...oltre la malattia: un percorso pratico di consapevolezza”** è nata dalla collaborazione tra i Servizi di Psicologia -ambulatorio ospedaliero- (Resp. Dr. Tiranti) e la Gastroenterologia dell'ospedale di Rivoli (Resp. Dr. Mazzucco) ed è stata condotta da due psicologhe psicoterapeute (Dr.ssa Coris e Dr.ssa Laezza).

Il percorso si è articolato in 9 incontri, mediamente di tre/quattro ore ciascuno e ha seguito l'approccio basato sulla Mindfulness (MBSR- Mindfulness Based Stress Reduction), un insieme di pratiche che, attraverso l'ascolto del corpo, con il suo mondo di sensazioni, emozioni e pensieri, insegna a prendersi cura di se stessi, aumentando l'autostima e la fiducia nelle proprie capacità e risorse.

La finalità degli incontri proposti è stata quella di aiutare i pazienti a non concentrarsi sulla malattia, ma imparare che è possibile star bene con se stessi oltre essa, rafforzando le proprie risorse interne ed esterne, acquisendo maggiore fiducia in se stessi.

I risultati pre-post trattamento sono stati valutati soggettivamente dai pazienti tramite autosomministrazione dello strumento CORE-OM (Clinical Outcomes in Routine Evaluation – Outcome Measure); strumento

www.regione.piemonte.it/sanita**S.C. COMUNICAZIONE e RELAZIONI ESTERNE – ASL TO3**

Struttura con Sistema di Gestione Certificato da CERMET secondo la norma Uni EN ISO 9001:2008

Dirigente Responsabile Dott. Mauro Deidier – tel. 0121 235220 – fax 0121 235163 mdeidier@aslto3.piemonte.itSegreteria Direzione Generale - Collegno Tel. 011 4017230 – fax 011 4017229 direzione@aslto3.piemonte.itURP - Sede Pinerolo tel. 0121 235201/5221 urp.pinerolo@aslto3.piemonte.it URP- Sede Collegno tel. 011 4017058urp.collegno@aslto3.piemonte.itUfficio progetti / Sistema di ascolto - Sede Pinerolo Tel. 0121 235060 sist.ascolto@aslto3.piemonte.itCentro Stampa aziendale – Stradale Fenestrelle n. 72 – 10064 Pinerolo Tel. 0121 235204 lpentenero@aslto3.piemonte.it



A.S.L. TO3

Azienda Sanitaria Locale
di Collegno e Pinerolo

SEDE DI COLLEGNO
SEDE LEGALE PROVVISORIA
Via Martiri XXX Aprile, 30 - 10093 Collegno TO
Tel. 011.40171

P.E.C: aslto3@cert.aslto3.piemonte.it

SEDE DI PINEROLO
Stradale Fenestrelle, 72 - 10064 Pinerolo TO
Tel. 0121.2331

P.I./Cod. Fisc. 09735650013

utilizzato dal Servizio di Psicologia per la valutazione degli esiti degli interventi con tutti i tipi di pazienti, di cui si riporta un grafico dei risultati.

Lo strumento di valutazione compilato dai pazienti prima dell'avvio del percorso riporta quantitativamente valori che indicano la situazione di disagio che palesa la necessità di un lavoro psicologico con pazienti e propri familiari; la stessa valutazione somministrata al termine del percorso presenta valori medi più bassi -ad eccezione del dominio *rischio*, che tuttavia si colloca nella fascia "sana"- e ciò significa per i pazienti la percezione di maggior benessere, accanto ad una riduzione sintomatica e ad un miglioramento nel funzionamento della vita di relazione.

Accanto ai dati quantitativi il gruppo ha inoltre dichiarato, a livello qualitativo, un alto gradimento soggettivo circa il percorso intrapreso, espresso attraverso l'utilizzo di una narrativa più serena e consapevole nei riguardi dell'approccio alla vita e alla propria malattia, considerata come parte di essa e non il tutto, in una dimensione totalizzante e pervasiva.

Con il progressivo sviluppo dell'attività e l'aumento del numero di casi seguiti, verranno forniti nel dettaglio i risultati e le valutazioni di efficacia del progetto.

13 luglio 2015



www.regione.piemonte.it/sanita

S.C. COMUNICAZIONE e RELAZIONI ESTERNE – ASL TO3

Struttura con Sistema di Gestione Certificato da CERMET secondo la norma Uni EN ISO 9001:2008

Dirigente Responsabile Dott. Mauro Deidier – tel. 0121 235220 – fax 0121 235163 mdeidier@aslto3.piemonte.it

Segreteria Direzione Generale - Collegno Tel. 011 4017230 – fax 011 4017229 direzione@aslto3.piemonte.it

URP - Sede Pinerolo tel. 0121 235201/5221 urp.pinerolo@aslto3.piemonte.it URP- Sede Collegno tel. 011 4017058

urp.collegno@aslto3.piemonte.it

Ufficio progetti / Sistema di ascolto - Sede Pinerolo Tel. 0121 235060 sist.ascolto@aslto3.piemonte.it

Centro Stampa aziendale – Stradale Fenestrelle n. 72 – 10064 Pinerolo Tel. 0121 235204 lpentenero@aslto3.piemonte.it