



Come lavarsi le mani con acqua e sapone?

LAVA LE MANI CON ACQUA E SAPONE, SOLTANTO SE VISIBILMENTE SPORCHE! ALTRIMENTI, SCEGLI LA SOLUZIONE ALCOLICA!



Centro nazionale per la prevenzione e il controllo delle infezioni



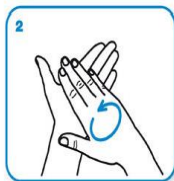
Durata dell'intera procedura: 40-60 secondi



Bagna le mani con l'acqua



applica una quantità di sapone sufficiente per coprire tutta la superficie delle mani



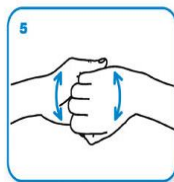
friziona le mani palmo contro palmo



il palmo destro sopra il dorso sinistro intrecciando le dita tra loro e viceversa



palmo contro palmo intrecciando le dita tra loro



dorso delle dita contro il palmo opposto tenendo le dita strette tra loro



frizione rotazionale del pollice sinistro stretto nel palmo destro e viceversa



frizione rotazionale, in avanti ed indietro con le dita della mano destra strette tra loro nel palmo sinistro e viceversa



Risciacqua le mani con l'acqua



asciuga accuratamente con una salvietta monouso



usa la salvietta per chiudere il rubinetto



...una volta asciutte, le tue mani sono sicure.

Per ulteriori informazioni

Per qualsiasi dubbio o richiesta di approfondimento circa quanto riportato nel presente documento contatta i Coordinatori Infermieristici

Se necessario è possibile anche contattare, attraverso i coordinatori, la S.S.D.U. Igiene Ospedaliera e Governo delle Infezioni Correlate all'Assistenza.



A cura della SSDU Igiene Ospedaliera e Governo delle Infezioni Correlate all'Assistenza



Azienda Sanitaria Locale di Collegno e Pinerolo

SSDU Igiene Ospedaliera e Governo delle Infezioni Correlate all'Assistenza



COME AIUTARE A PREVENIRE LA DIFFUSIONE DI INFEZIONI IN OSPEDALE

Informazioni per pazienti e visitatori

Perché questo foglio

Le infezioni associate all'assistenza sanitaria sono un problema per tutte le strutture sanitarie.

La complessità degli interventi compiuti e lo stato di debolezza di molti pazienti a causa delle malattie di cui soffrono comportano un rischio limitato ma reale di complicazioni infettive.

Queste possono essere prevenute con delle buone pratiche assistenziali con il supporto del personale sanitario.

Anche la collaborazione dei pazienti e dei visitatori è importante poiché talora le infezioni possono diffondersi tra paziente e paziente anche per errori nel comportamento degli stessi.

Queste indicazioni spiegano come contenere questo rischio.



Cosa possono fare i pazienti per ridurre il rischio

Pulire sempre le mani lavandole bene con acqua e sapone o usando il gel idroalcolico (vedi illustrazione nel pieghevole).

Se possibile fare il bagno o la doccia prima di entrare in Ospedale e quanto più spesso possibile durante il ricovero.

Ricordarsi di portare asciugamani e biancheria pulita per il giorno e per la notte

Per proteggere se stessi e i pazienti, informare medico ed infermieri su eventuali infezioni recenti o in atto.

Mantenere quanto più possibile ordinato e libero di oggetti il proprio comodino per favorirne la pulizia.

Inviare a casa gli effetti personali sporchi prima possibile. Se necessario è possibile chiedere gli appositi sacchi al personale.

Non dividere con altri pazienti auricolari, asciugamani, CD, riproduttori MP3, effetti personali.

Se si hanno infezioni diffusibili ad altri pazienti, possono essere adottate misure particolari per prevenirle. Il personale di assistenza le dirà cosa fare.

Cosa possono fare i visitatori per ridurre il rischio

Non recarsi a visitare pazienti ricoverati se il visitatore o, qualcuno della famiglia, non sta bene perché affetto da malattie come raffreddore, influenza, vomito o diarrea.

Prima di entrare in reparto e di uscire pulire le mani con acqua e sapone o usando il gel idroalcolico.

Limitare il numero di visitatori a 1 o 2 per volta e non portare troppo spesso i bambini.

Non sedersi sul letto del paziente.

Non toccare la ferita del paziente, le medicazioni, i drenaggi, i cateteri, le fleboclisi o altre attrezzature mediche.

Aiutare il paziente a mantenere quanto più possibile ordinato e libero da oggetti il comodino per favorirne la pulizia. Gettare via i fiori o gli alimenti vecchi.

Portare a casa prima possibile gli effetti personali sporchi del paziente.

In caso di isolamento del paziente seguire le indicazioni del personale di assistenza.